

LEGENDA

- EXISTUJÚCE VEREJNÉ SIEŤE**
- VEREJNÝ VODOVOD DN200
  - VEREJNÁ KANALIZÁCIA DN600
  - VEREJNÝ PLYNOVOD
  - PODZEMNÉ VEDENIE NN
  - PODZEMNÝ NN KÁBEL
- SIEŤE SÚ PREVZATÉ S TECHNICKEJ MAPY MESTA, PRED REALIZÁCIOU STAVBY TREBA VYTYČIť SIEŤ - SKUT**
- PROJEKTOVANÉ PRÍPOJKY**
- NAVHROVANÁ VODOVODNÁ PRÍPOJKA
  - NAVHROVANÁ KANALIZAČNÁ PRÍPOJKA
  - NAVHROVANÁ PRÍPOJKA ROZVODU NN
  - NAVHROVANÁ STL PRÍPOJKA
  - NAVHROVANÝ NTL ROZVOD PLYNU
  - AREÁLOVÁ DAŽĎOVÁ KANALIZÁCIA
  - FILTRAČNÁ ŠAHTA
  - REVÍZNÁ ŠAHTA
  - NAVHROVANÁ VODOMERNÁ ŠAHTA

POZNÁMKY

- VŠETKY ZMENY A ÚPRAVY MATERIÁLOVÉHO REŠENIA PRED REALIZÁCIOU PRÁČ OSOHLAŠIť S PROJEKTANTOM PRÍSLUŠNEJ PROFESIE, VRÁTANE AUTORA STAVBY.
- DODRŽUVAť VŠETKY PLATNÉ NORMY A PREDPISY.
- CELÁ DOKUMENTÁCIA JE POTREBNÉ KOORDINOVAť S DOKUMENTÁCIOU STATIKY.

<b>ŠPORTOVÁ HALA PANKÚCHOVA</b>	
Pankúchova 4, parc. 349, Bratislava-Peňo	
STAVBA:	Stavba športovej haly
PROJEKTANT:	Ing. Arch. Vladimír Taláš
STUPEN:	Projekt pre stavebné povolenie
KÁŽD VÝKRES:	SO 01 - ŠPORTOVÁ HALA
CELKOVÁ KOORDINAČNÁ SITUÁCIA	
DATUM:	04/2022
VERZIA:	1.00
SKUPINA:	C

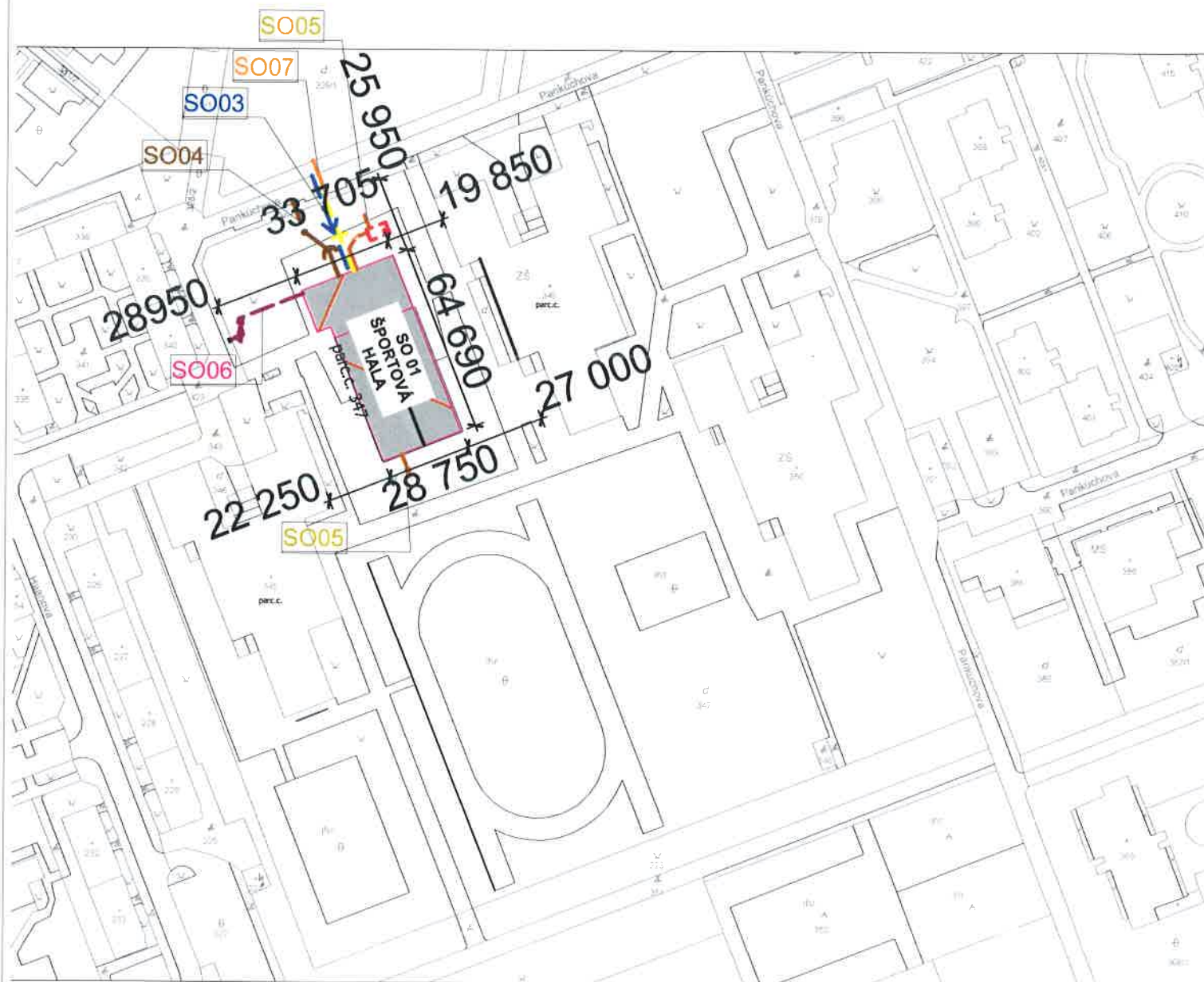


## Informatívna kópia z mapy

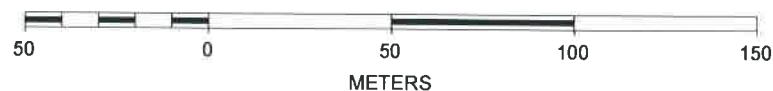
Vytvorené cez katastrálny portál

Okres: Bratislava V  
Obec: BA-m.č. PETRŽALKA  
Katastrálne územie: Petržalka

piatok 4. februára 2022 12:20

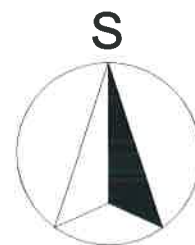


SCALE 1 : 2 000



### ČLENENIE STAVBY- STAVEBNÉ OBJEKTY

- SO 01 ŠPORTOVÁ HALA
- SO 02 SPEVNENÉ PLOCHY
- SO 03 VODOVODNÁ PRÍPOJKA
- SO 04 KANALIZAČNÁ PRÍPOJKA
- SO 05 AREÁLOVÁ DAŽDOVÁ KANALIZÁCIA
- SO 06 PRÍPOJKA NN
- SO 07 PLYNOVÝ PRÍPOJKA



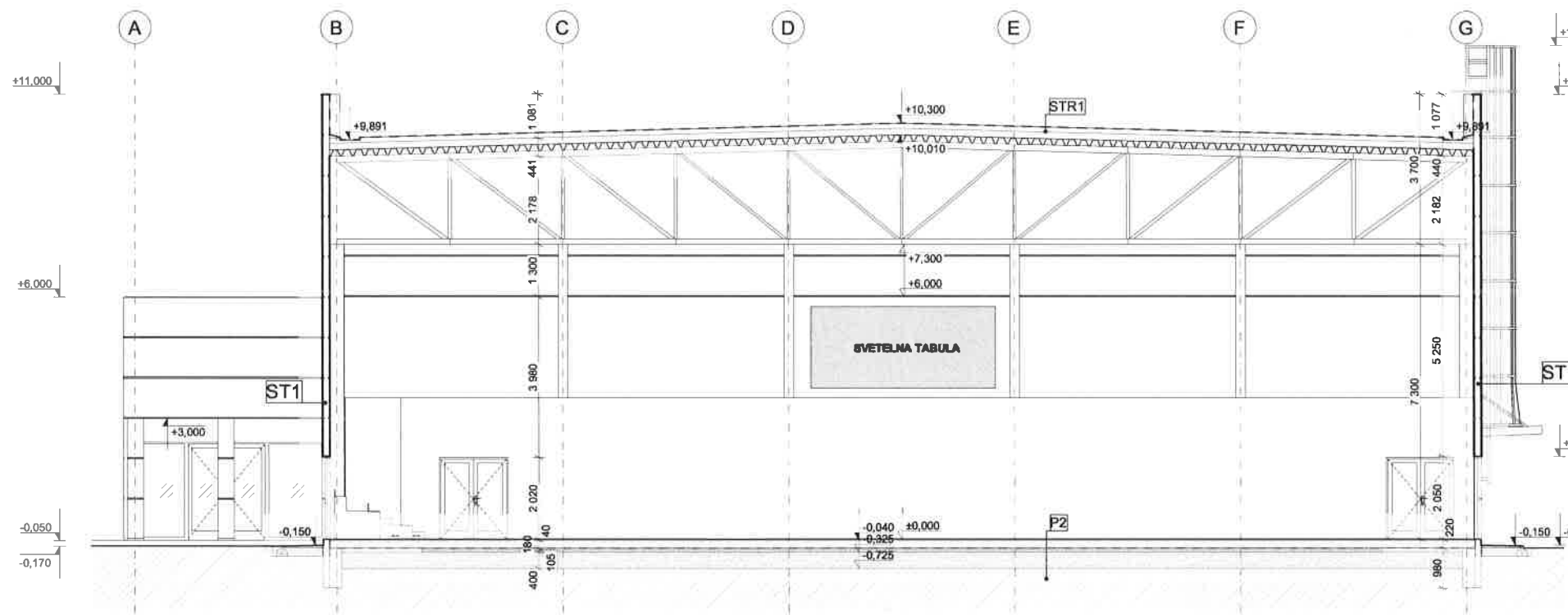
### POZNÁMKY

- VŠETKY ZMENY A ÚPRAVY MATERIÁLOVÉHO RIEŠENIA PRED REALIZÁCIOU PRÁC ODSÚHLASIŤ S PROJEKTANTOM PRÍSLUŠNEJ PROFESIE, VRÁTANE AUTORA STAVBY.
- DODRŽIAVAŤ VŠETKY PLATNÉ NORMY A PREDPISY.
- CELÚ DOKUMENTÁCIU JE POTREBNÉ KOORDINOVÁŤ S DOKUMENTÁCIOU STATIKY!

0,000 = 134,20 m.n.m.

STAVBA:	<b>ŠPORTOVÁ HALA PANKÚCHOVA</b>		
MIESTO STAVBY:	Pankúchova ul., parc. č.347, Bratislava Petržalka		
GENERÁLNY PROJEKTANT:	TEAM- T spol. s r.o. PRIEVOZSKÁ 4/D, BLOK E 821 09 BRATISLAVA TEL.: 00421 903 725 546		
STAVEBNÍK:	Mestská časť Bratislava - Petržalka, Kutlíkova 17, 852 12 Bratislava		
VEDÚCI PROJEKTU:	ING.ARCH. VLADIMÍR TALAŠ		
STUPEŇ:	<b>PROJEKT PRE STAVEBNÉ POVOLENIE</b>		
NÁZOV VÝKRESU:	<b>ZÁKRES DO KATASTRÁLNEJ MAPY</b>		
ČÍSLO A NÁZOV OBJEKTU:	SO 01 - ŠPORTOVÁ HALA	DÁTUM:	04/2022
ČÍSLO A NÁZOV ČASTI PROJEKTU:	D ZASTAVOVACIA SITUÁCIA	MIERKA:	ROZMER VÝK:
ZODPOVEDNÝ PROJEKTANT ČASTI:	ING.ARCH. VLADIMÍR TALAŠ	SKRATKA STUPŇA - Č. ČASTI (Č. ZMENY) - Č. ČIASTKY:	
VYPRACOVAL:	ING. ŠÍROVÁ, ING. BRISUDA	<b>D</b>	





## SKLADBY KONŠTRUKCIÍ

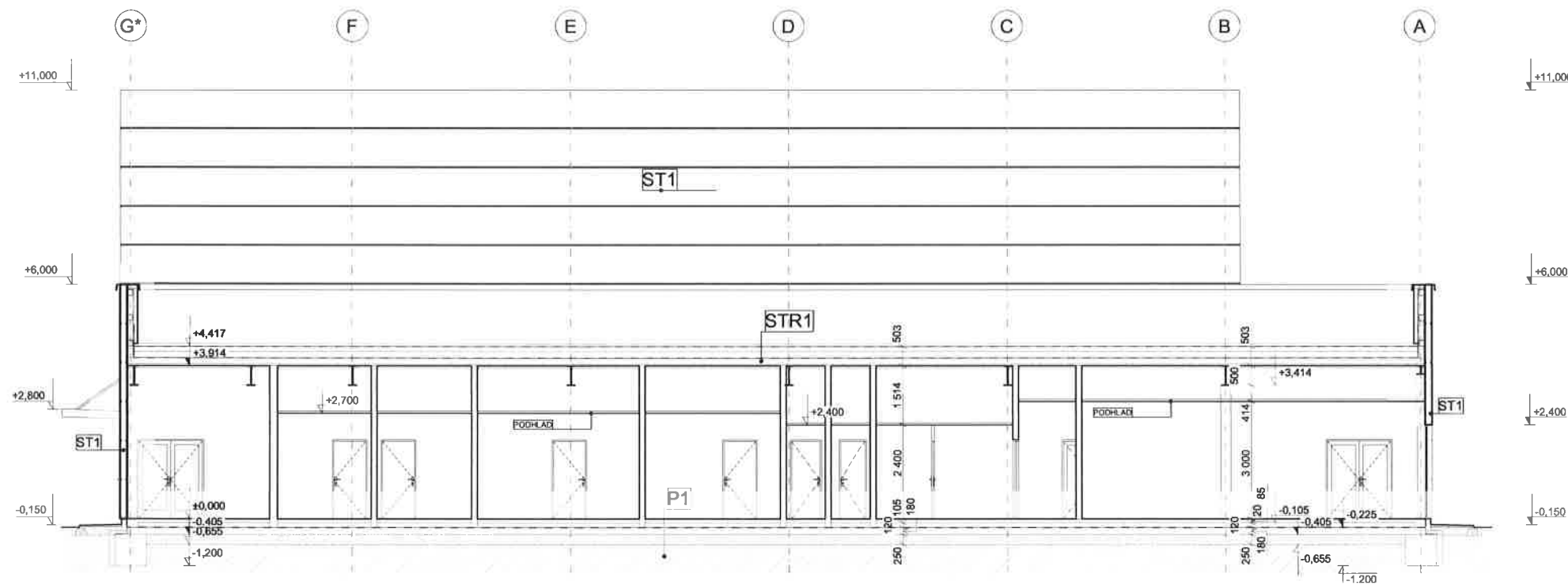
<b>ST1</b>	<b>OBVODOVÁ SENDVIČOVÁ STENA</b> - SENDVIČOVÝ PANEL MINERÁLNY, TYP MIN S 1000, S1150 PROFILÁCIA M/L, FARBA STRIEBORNÁ- RAL 9006- VÝBER INVESTORA,	HR:180mm
<b>STR1</b>	<b>STRECHA - ZÁZEMIE</b> - ŠTRKOVÁ VRSTVA - SEPARAČNÁ TEXTÍLIA - mPVC HYDROIZOL. FÓLIA/ FATRAFOL 810S- PRÍTAŽENIE ŠTRKOM - PODKLADOVÁ TEXTÍLIA FATRATX - TEPELNÁ IZOLÁCIA - XPS STYRODUR 4000CS - TEPELNÁ IZOLÁCIA - XPS STYRODUR 4000CS - PAROZÁBRANA - FATRAPAR - ŽB DOSKA - FILIGRÁNOVÁ DOSKA	HR:100mm HR:1,5mm HR:2mm HR:120mm HR:160mm HR:2mm HR:150mm HR:50mm
<b>STR2</b>	<b>STRECHA - ŠPORTOVÁ HALA</b> - mPVC HYDROIZOL. FÓLIA/ FATRAFOL 810S/ MECHANICKY KOTVENÁ - PODKLADOVÁ TEXTÍLIA FATRATX - TEPELNÁ IZOLÁCIA - MINERÁLNA VLNA MECHANICKY KOTVENÁ - TEPELNÁ IZOLÁCIA - MINERÁLNA VLNA - PAROZÁBRANA - FATRAPAR - TRAPÉZOVÝ PLECH ULOŽENÝ NA ŽB PREFABRIKOVANÝ VÁZNÍK	HR:1,5mm HR:2mm HR:120mm HR:160mm HR:0,2mm HR: 153mm
<b>P1</b>	<b>PODLAHA ZÁZEMIA</b> - VRCHNÁ VRSTVA VIŠO LEGENDA MIESTNOSTÍ - NIVELAČNÁ VRSTVA - BETÓNOVÝ POTER - PE FÓLIA - TEPELNÁ IZOLÁCIA - HYDROIZOLÁCIA FATRAFOL - H - SEPARAČNÁ TEXTÍLIA - ŽELEZOBETONOVÁ DOSKA - PODKLADNÝ BETÓN - ŠTRKOVÁ VRSTVA FR. 4-8 MM - ŠTRKOVÁ VRSTVA FR. 8-16 MM - RASTLÝ TERÉN	HR:15mm HR:5mm HR:80mm HR: -mm HR:120mm HR:1mm HR:3 mm HR:180mm HR:50mm HR:100mm HR:150mm
<b>P2</b>	<b>PODLAHA ŠPORTOVEJ HALY</b> - VIACVRSTVOVÁ ŠPORTOVÁ ODPRUŽENÁ PODLAHOVÁ DOSKA, - POVRCH DREVENÁ DYHA - SAMONIVELAČNÁ VRSTVA - DRÁTKOBETONOVÁ PODLAHOVÁ DOSKA - SEPARAČNÁ TEXTÍLIA FATRATX 300 - HYDROIZOLÁCIA Z PVC + RADÓNOVÁ OCHRANA FATRAFOL-H STAFOL 914 - TEPELNÁ IZOLÁCIA POLYSTYRÉN EPS 200 S LEN PO OBVODE STAVBY 2,0M - GEOTEXTÍLIA FATRATX 500 - ŠTRKOVÁ VRSTVA FR. 4-8 MM - ŠTRKOVÁ VRSTVA FR. 8-16 MM - ŠTRKOVÁ VRSTVA FR. 32- 64 MM - GEORHOZ ARMATEX G65/65 - RASTLÝ TERÉN	HR:38mm HR:2mm HR:180mm HR:3mm HR:1,2mm HR HR:5mm HR:80mm HR:100mm HR:350mm HR:-mm

## POZNÁMKY

- VŠETKY ZMENY A ÚPRAVY MATERIÁLOVÉHO RIEŠENIA PRED REALIZÁCIOU PRÁC ODSÚHLASIŤ S PROJEKTANTOM PRÍSLUŠNEJ PROFESIE, VRÁTANE AUTORA STAVBY.
- DOORŽIAVAŤ VŠETKY PLATNÉ NORMY A PREDPISY.
- CELÚ DOKUMENTÁCIU JE POTREBNÉ KOORDINOVAŤ S DOKUMENTÁCIOU STATIKY!

0,000 = 134,20 m.n.m.

<b>ŠPORTOVÁ HALA PANKÚCHOVA</b>	
STAVBA:	
MESTO STAVBY:	Pankúchova ul., parc. č. 347, Bratislava Petržalka
GENERÁLNY PROJEKTANT:	TEAM T spol. s r.o. PRIEVOZSKÁ 4/D, BLOK E 821 09 BRATISLAVA TEL.: 00421 803 725 546
STAVITEĽ:	Mestská časť Bratislava - Petržalka, Kutlíková 17, 852 12 Bratislava
VEDÚCI PROJEKTU:	ING. ARCH. VLADIMÍR TALAŠ
STUPEŇ:	<b>PROJEKT PRE STAVEBNÉ POVOLENIE</b>
NÁZOV VÝKRESU:	<b>REZ A-A'</b>
ČÍSLO A NÁZOV OBJEKTU:	SO 01 - ŠPORTOVÁ HALA
ČÍSLO A NÁZOV ČASTI PROJEKTU:	E1.1 ARCHITEKTONICKO-STAVEBNÉ RIEŠENIE
ZODPOVEDNÝ PROJEKTANT ČASTI:	ING. ARCH. VLADIMÍR TALAŠ
VYPRACOVÁV:	ING. ŠIROVÁ, ING. BRISUDA
DÁTUM:	04/2022
MIERKA:	1:100
ROZMER VÝK:	
Skratka stupňa č. časti (č. zmeny):	Č. ČASTI
	<b>E1.1</b>



SKLADBY KONŠTRUKCIÍ

ST1	OBVODOVÁ SENDVIČOVÁ STENA	
	- SENDVIČOVÝ PANEL MINERÁLNY, TYP MIN S 1000, S1150 PROFILÁCIA M/L, FARBA STRIEBORNÁ- RAL 9006- VÝBER INVESTORA,	HR:180mm
STR1	STRECHA - ZÁZEMIE	
	- ŠTRKOVÁ VRSTVA	HR:100mm
	- SEPARAČNÁ TEXTÍLIA	
	- mPVC HYDROIZOL. FÓLIA/ FATRAFOL 810S- PRIŤAŽENIE ŠTRKOM	HR:1,5mm
	- PODKLADOVÁ TEXTÍLIA FATRATEX	HR:2mm
	- TEPELNÁ IZOLÁCIA - XPS STYRODUR 4000CS	HR:120mm
	- TEPELNÁ IZOLÁCIA - XPS STYRODUR 4000CS	HR:160mm
	- PAROZÁBRANA - FATRAPAR	HR:2mm
	- ŽB DOSKA	HR:150mm
	- FILIGRÁNOVÁ DOSKA	HR:50mm
STR2	STRECHA - ŠPORTOVÁ HALA	
	- mPVC HYDROIZOL. FÓLIA/ FATRAFOL 810S/ MECHANICKY KOTVENÁ	HR:1,5mm
	- PODKLADOVÁ TEXTÍLIA FATRATEX	HR:2mm
	- TEPELNÁ IZOLÁCIA - MINERÁLNA VLNA MECHANICKY KOTVENÁ	HR:120mm
	- TEPELNÁ IZOLÁCIA - MINERÁLNA VLNA	HR:160mm
	- PAROZÁBRANA - FATRAPAR	HR:0,2mm
	- TRAPÉZOVÝ PLECH ULOŽENÝ NA ŽB PREFABRIKOVANÝ VÁZNÍK	HR: 153mm
P1	PODLAHA ZÁZEMIA	
	- VRCHNÁ VRSTVA VIÔ LEGENDA MIESTNOSTÍ	HR:15mm
	- NIVELAČNÁ VRSTVA	HR:5mm
	- BETÓNOVÝ POTER	HR:80mm
	- PE FÓLIA	HR: -mm
	- TEPELNÁ IZOLÁCIA	HR:120mm
	- HYDROIZOLÁCIA FATRAFOL - H	HR:1mm
	- SEPARAČNÁ TEXTÍLIA	HR:3 mm
	- ŽELEZOBETÓNOVÁ DOSKA	HR:180mm
	- PODKLADNÝ BETÓN	HR:50mm
	- ŠTRKOVÁ VRSTVA FR. 4-8 MM	HR:100mm
	- ŠTRKOVÁ VRSTVA FR. 8-16 MM	HR:150mm
	- RASTLÝ TERÉN	
P2	PODLAHA ŠPORTOVEJ HALY	
	- VIACVRSTVOVÁ ŠPORTOVÁ ODPRUŽENÁ PODLAHOVÁ DOSKA, POVRCH DREVENÁ DYHA	HR:38mm
	- SAMONIVELAČNÁ VRSTVA	HR:2mm
	- DRÁTKOBETÓNOVÁ PODLAHOVÁ DOSKA	HR:180mm
	- SEPARAČNÁ TEXTÍLIA FATRATEX 300	HR:3mm
	- HYDROIZOLÁCIA Z PVC + RADÓNOVÁ OCHRANA FATRAFOL-H STAFOL 914	HR:1,2mm
	- TEPELNÁ IZOLÁCIA POLYSTYRÉN EPS 200 S LEN PO OBVODE STAVBY 2,0M	HR
	- GEOTEXTÍLIA FATRATEX 500	HR:5mm
	- ŠTRKOVÁ VRSTVA FR. 4-8 MM	HR:80mm
	- ŠTRKOVÁ VRSTVA FR. 8-16 MM	HR:100mm
	- ŠTRKOVÁ VRSTVA FR. 32- 64 MM	HR:350mm
	- GEORHOŽ ARMATEX G65/65	HR:-mm
	- RASTLÝ TERÉN	

POZNÁMKY

- VŠETKY ZMENY A ÚPRAVY MATERIÁLOVÉHO RIEŠENIA PRED REALIZÁCIOU PRÁČ ODSÚHLASIŤ S PROJEKTANTOM PRÍSLUŠNEJ PROFESIE, VRÁTANE AUTORA STAVBY.
- DOODRŽIAVAŤ VŠETKY PLATNÉ NORMY A PREDPISY.
- CELÚ DOKUMENTÁCIU JE POTREBNÉ KOORDINOVAŤ S DOKUMENTÁCIOU STATIKY!

STAVBA:  
MESTO STAVBY:  
PANKÚCHOVA UL., parc. č. 347, Bratislava Petržalka

STAVEBNÍK:  
VEDÚCI PROJEKTU:  
Mestská časť Bratislava - Petržalka, Kutlíková 17, 852 12 Bratislava  
ING. ARCH. VLADIMÍR TALAŠ

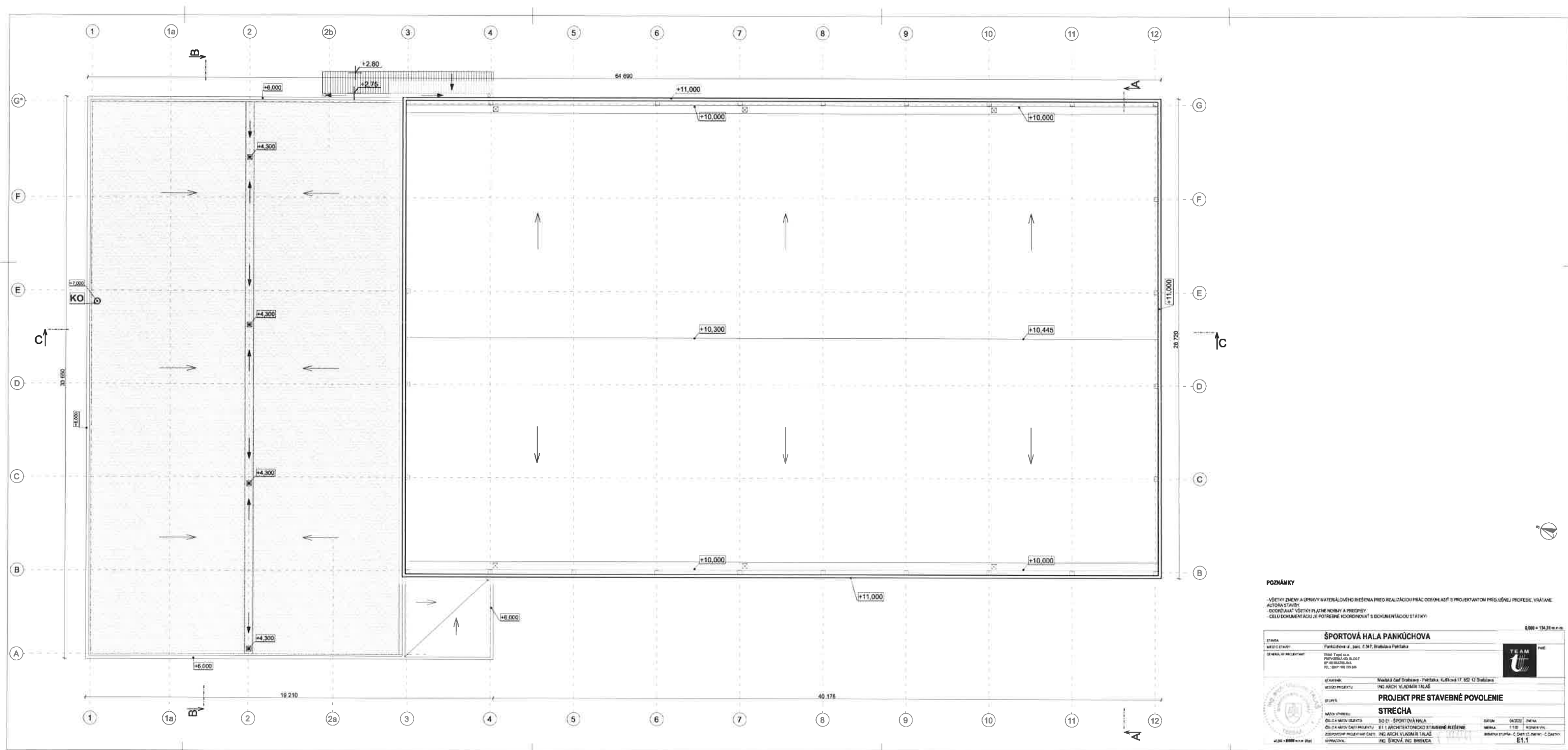
STUPEŇ:  
NÁZOV VÝKRESU:  
ČÍSLO A NÁZOV ČASTI PROJEKTU:  
SO 01 - ŠPORTOVÁ HALA  
E1.1 ARCHITEKTONICKO STAVEBNÉ RIEŠENIE

ČÍSLO A NÁZOV ČASTI PROJEKTU:  
ZODPOVEDNÝ PROJEKTANT ČASTI:  
VYPRACOVAL:  
ING. ARCH. VLADIMÍR TALAŠ  
ING. ŠIROVÁ, ING. BRISUDA

PARÉ:  
TEAM  
DÁTUM:  
04/2022  
ZMENA:  
MIERKA:  
ROZMER VÝK:  
SARATKA STUPŇA - Č. ČASTI (Č. ZMENY) - Č. ČASTI:  
E1.1







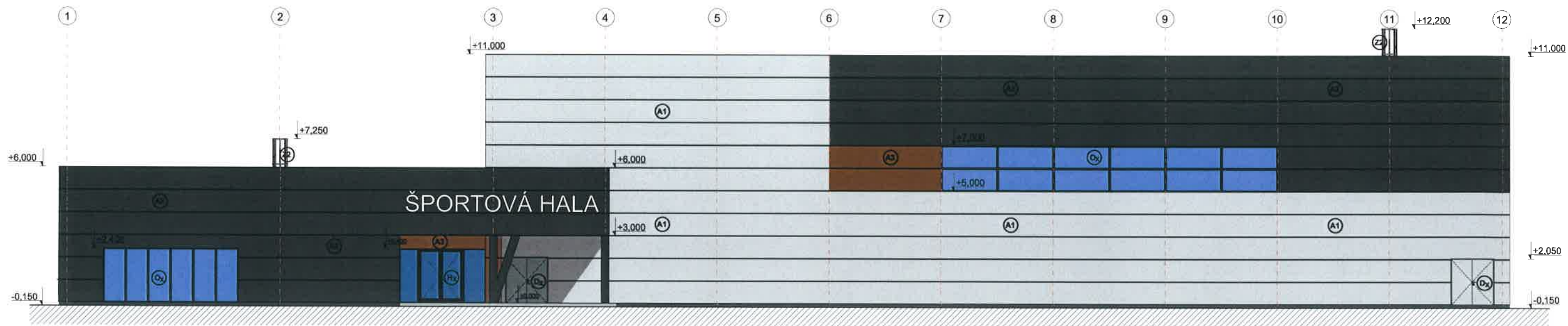
## POZNÁMKY

- VŠETKY ZMENY A OPRAVY MATERIÁLOVÉHO REŠENIA PRED REALIZÁCIOU PRÁC ODPOVÍDAJÚ S PROJEKTANTOM PRÍSLUŠNEJ PROFESIE, VRAJANE AUTORA STAVBY.  
- DOODRŽIAVAť VŠETKY PLATNÉ NORMY A PREDPISY.  
- CELÚ DOKUMENTÁCIU JE POTREBNÉ KOORDINOVÁŤ S DOKUMENTÁCIOU STAVBY

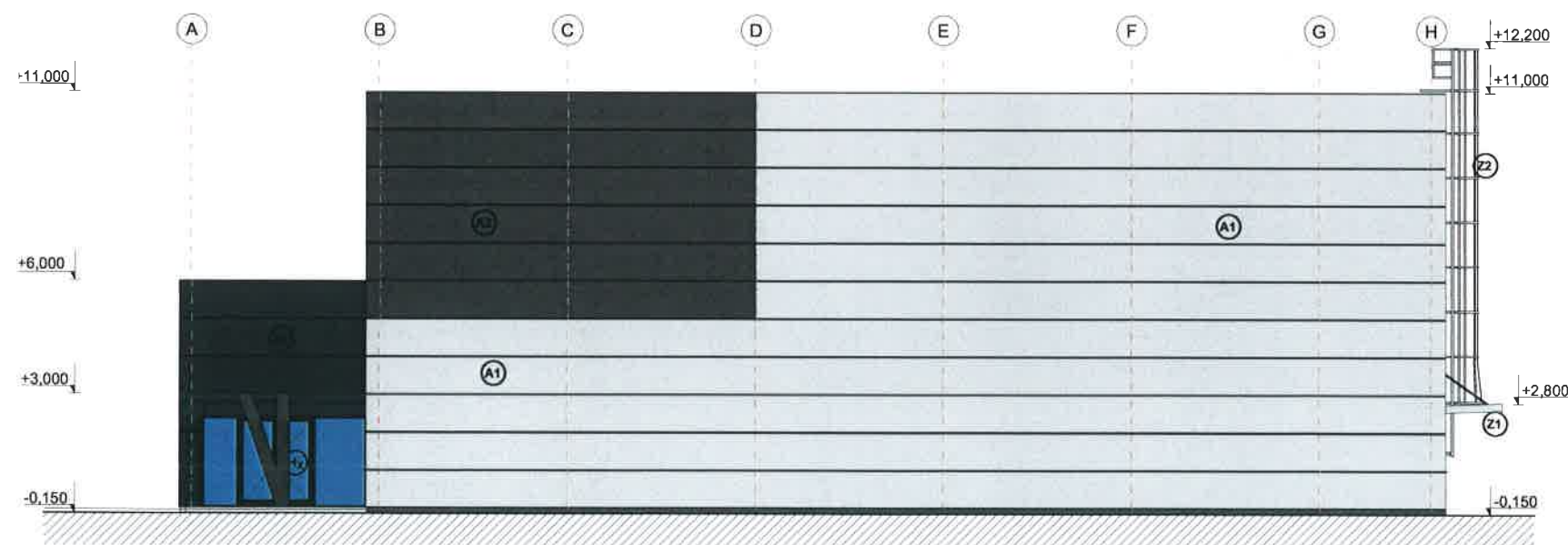
 $\phi = 136.32^\circ$  (m.p.m.)

0,000 + 134,38 m<sup>2</sup> celk.

STAVBA	<b>ŠPORTOVÁ HALA PANKŮCHOVA</b>			
ADRESA STAVBY	Pankáčova č. parc. 2,547, Bratislava-Petržalka			
GENERALNÝ PROJEKTANT	TRNÁV-TRNÁV s.r.o. PRÍRODNÝCH KAPALÍN 821 00 BRATISLAVA TEL.: 0021-489 220 266			 TEAM s.r.o.
STAVITEĽ	Miroslav Čech Štefánek - Petržalka, Ružičkova 17, 852 12 Bratislava ING ARCH. VLADIMÍR TALAS			
STAVBA	<b>PROJEKT PRE STAVEBNÉ POVOLENIE</b>			
NÁZOV ÚPRACE	<b>STRECHA</b>			
OBJEKT A NÁZOV OBJEKTU	SÚČ. 01 - ŠPORTOVÁ HALA			DATUM: 04/2023 JEDNA:
OBJEKT A NÁZOV OBJEKTU	SÚČ. 02 - NÁVH. ČASŤI			MIERKA: 1:100 ROZMERY:
OBJEKT A NÁZOV OBJEKTU	SÚČ. 03 - ARCHITEKTÓNICKÉ STAVEBNÉ REŠENIE			NÁVH. STUPEN: C
OBJEKT A NÁZOV OBJEKTU	SÚČ. 04 - ARCHITEKTÓNICKÉ STAVEBNÉ REŠENIE			NÁVH. STUPEN: C
OBJEKT A NÁZOV OBJEKTU	SÚČ. 05 - NÁVH. ČASŤI			NÁVH. STUPEN: C
OBJEKT A NÁZOV OBJEKTU	SÚČ. 06 - NÁVH. ČASŤI			NÁVH. STUPEN: C
OBJEKT A NÁZOV OBJEKTU	SÚČ. 07 - NÁVH. ČASŤI			NÁVH. STUPEN: C
OBJEKT A NÁZOV OBJEKTU	SÚČ. 08 - NÁVH. ČASŤI			NÁVH. STUPEN: C
OBJEKT A NÁZOV OBJEKTU	SÚČ. 09 - NÁVH. ČASŤI			NÁVH. STUPEN: C
OBJEKT A NÁZOV OBJEKTU	SÚČ. 10 - NÁVH. ČASŤI			NÁVH. STUPEN: C
OBJEKT A NÁZOV OBJEKTU	SÚČ. 11 - NÁVH. ČASŤI			NÁVH. STUPEN: C
OBJEKT A NÁZOV OBJEKTU	SÚČ. 12 - NÁVH. ČASŤI			NÁVH. STUPEN: C
OBJEKT A NÁZOV OBJEKTU	SÚČ. 13 - NÁVH. ČASŤI			NÁVH. STUPEN: C
OBJEKT A NÁZOV OBJEKTU	SÚČ. 14 - NÁVH. ČASŤI			NÁVH. STUPEN: C
OBJEKT A NÁZOV OBJEKTU	SÚČ. 15 - NÁVH. ČASŤI			NÁVH. STUPEN: C
OBJEKT A NÁZOV OBJEKTU	SÚČ. 16 - NÁVH. ČASŤI			NÁVH. STUPEN: C
OBJEKT A NÁZOV OBJEKTU	SÚČ. 17 - NÁVH. ČASŤI			NÁVH. STUPEN: C
OBJEKT A NÁZOV OBJEKTU	SÚČ. 18 - NÁVH. ČASŤI			NÁVH. STUPEN: C
OBJEKT A NÁZOV OBJEKTU	SÚČ. 19 - NÁVH. ČASŤI			NÁVH. STUPEN: C
OBJEKT A NÁZOV OBJEKTU	SÚČ. 20 - NÁVH. ČASŤI			NÁVH. STUPEN: C
OBJEKT A NÁZOV OBJEKTU	SÚČ. 21 - NÁVH. ČASŤI			NÁVH. STUPEN: C
OBJEKT A NÁZOV OBJEKTU	SÚČ. 22 - NÁVH. ČASŤI			NÁVH. STUPEN: C
OBJEKT A NÁZOV OBJEKTU	SÚČ. 23 - NÁVH. ČASŤI			NÁVH. STUPEN: C
OBJEKT A NÁZOV OBJEKTU	SÚČ. 24 - NÁVH. ČASŤI			NÁVH. STUPEN: C
OBJEKT A NÁZOV OBJEKTU	SÚČ. 25 - NÁVH. ČASŤI			NÁVH. STUPEN: C
OBJEKT A NÁZOV OBJEKTU	SÚČ. 26 - NÁVH. ČASŤI			NÁVH. STUPEN: C
OBJEKT A NÁZOV OBJEKTU	SÚČ. 27 - NÁVH. ČASŤI			NÁVH. STUPEN: C
OBJEKT A NÁZOV OBJEKTU	SÚČ. 28 - NÁVH. ČASŤI			NÁVH. STUPEN: C
OBJEKT A NÁZOV OBJEKTU	SÚČ. 29 - NÁVH. ČASŤI			NÁVH. STUPEN: C
OBJEKT A NÁZOV OBJEKTU	SÚČ. 30 - NÁVH. ČASŤI			NÁVH. STUPEN: C
OBJEKT A NÁZOV OBJEKTU	SÚČ. 31 - NÁVH. ČASŤI			NÁVH. STUPEN: C
OBJEKT A NÁZOV OBJEKTU	SÚČ. 32 - NÁVH. ČASŤI			NÁVH. STUPEN: C
OBJEKT A NÁZOV OBJEKTU	SÚČ. 33 - NÁVH. ČASŤI			NÁVH. STUPEN: C
OBJEKT A NÁZOV OBJEKTU	SÚČ. 34 - NÁVH. ČASŤI			NÁVH. STUPEN: C
OBJEKT A NÁZOV OBJEKTU	SÚČ. 35 - NÁVH. ČASŤI			NÁVH. STUPEN: C
OBJEKT A NÁZOV OBJEKTU	SÚČ. 36 - NÁVH. ČASŤI			NÁVH. STUPEN: C
OBJEKT A NÁZOV OBJEKTU	SÚČ. 37 - NÁVH. ČASŤI			NÁVH. STUPEN: C
OBJEKT A NÁZOV OBJEKTU	SÚČ. 38 - NÁVH. ČASŤI			NÁVH. STUPEN: C
OBJEKT A NÁZOV OBJEKTU	SÚČ. 39 - NÁVH. ČASŤI			NÁVH. STUPEN: C
OBJEKT A NÁZOV OBJEKTU	SÚČ. 40 - NÁVH. ČASŤI			NÁVH. STUPEN: C
OBJEKT A NÁZOV OBJEKTU	SÚČ. 41 - NÁVH. ČASŤI			NÁVH. STUPEN: C
OBJEKT A NÁZOV OBJEKTU	SÚČ. 42 - NÁVH. ČASŤI			NÁVH. STUPEN: C
OBJEKT A NÁZOV OBJEKTU	SÚČ. 43 - NÁVH. ČASŤI			NÁVH. STUPEN: C
OBJEKT A NÁZOV OBJEKTU	SÚČ. 44 - NÁVH. ČASŤI			NÁVH. STUPEN: C
OBJEKT A NÁZOV OBJEKTU	SÚČ. 45 - NÁVH. ČASŤI			NÁVH. STUPEN: C
OBJEKT A NÁZOV OBJEKTU	SÚČ. 46 - NÁVH. ČASŤI			NÁVH. STUPEN: C
OBJEKT A NÁZOV OBJEKTU	SÚČ. 47 - NÁVH. ČASŤI			NÁVH. STUPEN: C
OBJEKT A NÁZOV OBJEKTU	SÚČ. 48 - NÁVH. ČASŤI			NÁVH. STUPEN: C
OBJEKT A NÁZOV OBJEKTU	SÚČ. 49 - NÁVH. ČASŤI			NÁVH. STUPEN: C
OBJEKT A NÁZOV OBJEKTU	SÚČ. 50 - NÁVH. ČASŤI			NÁVH. STUPEN: C
OBJEKT A NÁZOV OBJEKTU	SÚČ. 51 - NÁVH. ČASŤI			NÁVH. STUPEN: C
OBJEKT A NÁZOV OBJEKTU	SÚČ. 52 - NÁVH. ČASŤI			NÁVH. STUPEN: C
OBJEKT A NÁZOV OBJEKTU	SÚČ. 53 - NÁVH. ČASŤI			NÁVH. STUPEN: C
OBJEKT A NÁZOV OBJEKTU	SÚČ. 54 - NÁVH. ČASŤI			NÁVH. STUPEN: C
OBJEKT A NÁZOV OBJEKTU	SÚČ. 55 - NÁVH. ČASŤI			NÁVH. STUPEN: C
OBJEKT A NÁZOV OBJEKTU	SÚČ. 56 - NÁVH. ČASŤI			NÁVH. STUPEN: C
OBJEKT A NÁZOV OBJEKTU	SÚČ. 57 - NÁVH. ČASŤI			NÁVH. STUPEN: C
OBJEKT A NÁZOV OBJEKTU	SÚČ. 58 - NÁVH. ČASŤI			NÁVH. STUPEN: C
OBJEKT A NÁZOV OBJEKTU	SÚČ. 59 - NÁVH. ČASŤI			NÁVH. STUPEN: C
OBJEKT A NÁZOV OBJEKTU	SÚČ. 60 - NÁVH. ČASŤI			NÁVH. STUPEN: C
OBJEKT A NÁZOV OBJEKTU	SÚČ. 61 - NÁVH. ČASŤI			NÁVH. STUPEN: C
OBJEKT A NÁZOV OBJEKTU	SÚČ. 62 - NÁVH. ČASŤI			NÁVH. STUPEN: C
OBJEKT A NÁZOV OBJEKTU	SÚČ. 63 - NÁVH. ČASŤI			NÁVH. STUPEN: C
OBJEKT A NÁZOV OBJEKTU	SÚČ. 64 - NÁVH. ČASŤI			NÁVH. STUPEN: C
OBJEKT A NÁZOV OBJEKTU	SÚČ. 65 - NÁVH. ČASŤI			NÁVH. STUPEN: C
OBJEKT A NÁZOV OBJEKTU	SÚČ. 66 - NÁVH. ČASŤI			NÁVH. STUPEN: C
OBJEKT A NÁZOV OBJEKTU	SÚČ. 67 - NÁVH. ČASŤI			NÁVH. STUPEN: C
OBJEKT A NÁZOV OBJEKTU	SÚČ. 68 - NÁVH. ČASŤI			NÁVH. STUPEN: C
OBJEKT A NÁZOV OBJEKTU	SÚČ. 69 - NÁVH. ČASŤI			NÁVH. STUPEN: C
OBJEKT A NÁZOV OBJEKTU	SÚČ. 70 - NÁVH. ČASŤI			NÁVH. STUPEN: C
OBJEKT A NÁZOV OBJEKTU	SÚČ. 71 - NÁVH. ČASŤI			NÁVH. STUPEN: C
OBJEKT A NÁZOV OBJEKTU	SÚČ. 72 - NÁVH. ČASŤI			NÁVH. STUPEN: C
OBJEKT A NÁZOV OBJEKTU	SÚČ. 73 - NÁVH. ČASŤI			NÁVH. STUPEN: C
OBJEKT A NÁZOV OBJEKTU	SÚČ. 74 - NÁVH. ČASŤI			NÁVH. STUPEN: C
OBJEKT A NÁZOV OBJEKTU	SÚČ. 75 - NÁVH. ČASŤI			NÁVH. STUPEN: C
OBJEKT A NÁZOV OBJEKTU	SÚČ. 76 - NÁVH. ČASŤI			NÁVH. STUPEN: C
OBJEKT A NÁZOV OBJEKTU	SÚČ. 77 - NÁVH. ČASŤI			NÁVH. STUPEN: C
OBJEKT A NÁZOV OBJEKTU	SÚČ. 78 - NÁVH. ČASŤI			NÁVH. STUPEN: C
OBJEKT A NÁZOV OBJEKTU	SÚČ. 79 - NÁVH. ČASŤI			NÁVH. STUPEN: C
OBJEKT A NÁZOV OBJEKTU	SÚČ. 80 - NÁVH. ČASŤI			NÁVH. STUPEN: C
OBJEKT A NÁZOV OBJEKTU	SÚČ. 81 - NÁVH. ČASŤI			NÁVH. STUPEN: C
OBJEKT A NÁZOV OBJEKTU	SÚČ. 82 - NÁVH. ČASŤI			NÁVH. STUPEN: C
OBJEKT A NÁZOV OBJEKTU	SÚČ. 83 - NÁVH. ČASŤI			NÁVH. STUPEN: C
OBJEKT A NÁZOV OBJEKTU	SÚČ. 84 - NÁVH. ČASŤI			NÁVH. STUPEN: C
OBJEKT A NÁZOV OBJEKTU	SÚČ. 85 - NÁVH. ČASŤI			NÁVH. STUPEN: C
OBJEKT A NÁZOV OBJEKTU	SÚČ. 86 - NÁVH. ČASŤI			NÁVH. STUPEN: C
OBJEKT A NÁZOV OBJEKTU	SÚČ. 87 - NÁVH. ČASŤI			NÁVH. STUPEN: C
OBJEKT A NÁZOV OBJEKTU	SÚČ. 88 - NÁVH. ČASŤI			NÁVH. STUPEN: C
OBJEKT A NÁZOV OBJEKTU	SÚČ. 89 - NÁVH. ČASŤI			NÁVH. STUPEN: C
OBJEKT A NÁZOV OBJEKTU	SÚČ. 90 - NÁVH. ČASŤI			NÁVH. STUPEN: C
OBJEKT A NÁZOV OBJEKTU	SÚČ. 91 - NÁVH. ČASŤI			NÁVH. STUPEN: C
OBJEKT A NÁZOV OBJEKTU	SÚČ. 92 - NÁVH. ČASŤI			NÁVH. STUPEN: C
OBJEKT A NÁZOV OBJEKTU	SÚČ. 93 - NÁVH. ČASŤI			NÁVH. STUPEN: C
OBJEKT A NÁZOV OBJEKTU	SÚČ. 94 - NÁVH. ČASŤI			NÁVH. STUPEN: C
OBJEKT A NÁZOV OBJEKTU	SÚČ. 95 - NÁVH. ČASŤI			NÁVH. STUPEN: C
OBJEKT A NÁZOV OBJEKTU	SÚČ. 96 - NÁVH. ČASŤI			NÁVH. STUPEN: C
OBJEKT A NÁZOV OBJEKTU	SÚČ. 97 - NÁVH. ČASŤI			NÁVH. STUPEN: C
OBJEKT A NÁZOV OBJEKTU	SÚČ. 98 - NÁVH. ČASŤI			NÁVH. STUPEN: C
OBJEKT A NÁZOV OBJEKTU	SÚČ. 99 - NÁVH. ČASŤI			NÁVH. STUPEN: C
OBJEKT A NÁZOV OBJEKTU	SÚČ. 100 - NÁVH. ČASŤI			NÁVH. STUPEN: C
OBJEKT A NÁZOV OBJEKTU	SÚČ. 101 - NÁVH. ČASŤI			NÁVH. STUPEN: C
OBJEKT A NÁZOV OBJEKTU	SÚČ. 102 - NÁVH. ČASŤI			NÁVH. STUPEN: C
OBJEKT A NÁZOV OBJEKTU	SÚČ. 103 - NÁVH. ČASŤI			NÁVH. STUPEN: C
OBJEKT A NÁZOV OBJEKTU	SÚČ. 104 - NÁVH. ČASŤI			NÁVH. STUPEN: C
OBJEKT A NÁZOV OBJEKTU	SÚČ. 105 - NÁVH. ČASŤI			NÁVH. STUPEN: C
OBJEKT A NÁZOV OBJEKTU	SÚČ. 106 - NÁVH. ČASŤI			NÁVH. STUPEN: C
OBJEKT A NÁZOV OBJEKTU	SÚČ. 107 - NÁVH. ČASŤI			NÁVH. STUPEN: C
OBJEKT A NÁZOV OBJEKTU	SÚČ. 108 - NÁVH. ČASŤI			NÁVH. STUPEN: C
OBJEKT A NÁZOV OBJEKTU	SÚČ. 109 - NÁVH. ČASŤI			NÁVH. STUPEN: C
OBJEKT A NÁZOV OBJEKTU	SÚČ. 110 - NÁVH. ČASŤI			NÁVH. STUPEN: C
OBJEKT A NÁZOV OBJEKTU	SÚČ. 111 - NÁVH. ČASŤI			NÁVH. STUPEN: C
OBJEKT A NÁZOV OBJEKTU	SÚČ. 112 - NÁVH. ČASŤI			NÁVH. STUPEN: C
OBJEKT A NÁZOV OBJEKTU	SÚČ. 113 - NÁVH. ČASŤI			NÁVH. STUPEN: C
OBJEKT A NÁZOV OBJEKTU	SÚČ. 114 - NÁVH. ČASŤI			NÁVH. STUPEN: C
OBJEKT A NÁZOV OBJEKTU	SÚČ. 115 - NÁVH. ČASŤI			NÁVH. STUPEN: C
OBJEKT A NÁZOV OBJEKTU	SÚČ. 116 - NÁVH. ČASŤI			NÁVH. STUPEN: C
OBJEKT A NÁZOV OBJEKTU	SÚČ. 117 - NÁVH. ČASŤI			NÁVH. STUPEN: C
OBJEKT A NÁZOV OBJEKTU	SÚČ. 118 - NÁVH. ČASŤI			NÁVH. STUPEN: C
OBJEKT A NÁZOV OBJEKTU	SÚČ. 119 - NÁVH. ČASŤI			NÁVH. STUPEN: C
OBJEKT A NÁZOV OBJEKTU	SÚČ. 120 - NÁVH. ČASŤI			NÁVH. STUPEN: C
OBJEKT A NÁZOV OBJEKTU	SÚČ. 121 - NÁVH. ČASŤI			NÁVH. STUPEN: C
OBJEKT A NÁZOV OBJEKTU	SÚČ. 122 - NÁVH. ČASŤI			NÁVH. STUPEN: C
OBJEKT A NÁZOV OBJEKTU	SÚČ. 123 - NÁVH. ČASŤI			NÁVH. STUPEN: C
OBJEKT A NÁZOV OBJEKTU	SÚČ. 124 - NÁVH. ČASŤI			NÁVH. STUPEN: C
OBJEKT A NÁZOV OBJEKTU	SÚČ. 125 - NÁVH. ČASŤI			NÁVH. STUPEN: C
OBJEKT A NÁZOV OBJEKTU	SÚČ. 126 - NÁVH. ČASŤI			NÁVH. STUPEN: C
OBJEKT A NÁZOV OBJEKTU	SÚČ. 127 - NÁVH. ČASŤI			NÁVH. STUPEN: C
OBJEKT A NÁZOV OBJEKTU	SÚČ. 128 - NÁVH. ČASŤI			NÁVH. STUPEN: C
OBJEKT A NÁZOV OBJEKTU	SÚČ. 129 - NÁVH. ČASŤI			NÁVH. STUPEN: C
OBJEKT A NÁZOV OBJEKTU	SÚČ. 130 - NÁVH. ČASŤI			NÁVH. STUPEN: C
OBJEKT A NÁZOV OBJEKTU	SÚČ. 131 - NÁVH. ČASŤI			NÁVH. STUPEN: C
OBJEKT A NÁZOV OBJEKTU	SÚČ. 132 - NÁVH. ČASŤI			NÁVH. STUPEN: C
OBJEKT A NÁZOV OBJEKTU	SÚČ. 133 - NÁVH. ČASŤI			NÁVH. STUPEN: C
OBJEKT A NÁZOV OBJEKTU	SÚČ. 134 - NÁVH. ČASŤI			NÁVH. STUPEN: C
OBJEKT A NÁZOV OBJEKTU	SÚČ. 135 - NÁVH. ČASŤI			NÁVH. STUPEN: C
OBJEKT A NÁZOV OBJEKTU	SÚČ. 136 - NÁVH. ČASŤI			NÁVH. STUPEN: C
OBJEKT A NÁZOV OBJEKTU	SÚČ. 137 - NÁVH. ČASŤI			NÁVH. STUPEN: C
OBJEKT A NÁZOV OBJEKTU	SÚČ. 138 - NÁVH. ČASŤI			NÁVH. STUPEN: C
OBJEKT A NÁZOV OBJEKTU	SÚČ. 139 - NÁVH. ČASŤI			NÁVH. STUPEN: C
OBJEKT A NÁZOV OBJEKTU	SÚČ. 140 - NÁVH. ČASŤI			NÁVH. STUPEN: C
OBJEKT A NÁZOV OBJEKTU	SÚČ. 141 - NÁVH. ČASŤI			NÁVH. STUPEN: C
OBJEKT A NÁZOV OBJEKTU	SÚČ. 142 - NÁVH. ČASŤI			NÁVH. STUPEN: C
OBJEKT A NÁZOV OBJEKTU	SÚČ. 143 - NÁVH. ČASŤI			NÁVH. STUPEN: C
OBJEKT A NÁZOV OBJEKTU	SÚČ. 144 - NÁVH. ČASŤI			NÁVH. STUPEN: C
OBJEKT A NÁZOV OBJEKTU	SÚČ. 145 - NÁVH. ČASŤI			NÁVH. STUPEN: C
OBJEKT A NÁZOV OBJEKTU	SÚČ. 146 - NÁVH. ČASŤI			NÁVH. STUPEN: C
OBJEKT A NÁZOV OBJEKTU	SÚČ. 147 - NÁVH. ČASŤI			NÁVH. STUPEN: C
OBJEKT A NÁZOV OBJEKTU	SÚČ. 148 - NÁVH. ČASŤI			NÁVH. STUPEN: C
OBJEKT A NÁZOV OBJEKTU	SÚČ. 149 - NÁVH. ČASŤI			NÁVH. STUPEN: C
OBJEKT A NÁZOV OBJEKTU	SÚČ. 150 - NÁVH. ČASŤI			NÁVH. STUPEN: C
OBJEKT A NÁZOV OBJEKTU	SÚČ. 151 - NÁVH. ČASŤI			NÁVH. STUPEN: C
OBJEKT A NÁZOV OBJEKTU	SÚČ. 152 - NÁVH. ČASŤI			NÁVH. STUPEN: C
OBJEKT A NÁZOV OBJEKTU	SÚČ. 153 - NÁVH. ČASŤI			NÁVH. STUPEN: C
OBJEKT A NÁZOV OBJEKTU	SÚČ. 154 - NÁVH. ČASŤI			NÁVH. STUPEN: C
OBJEKT A NÁZOV OBJEKTU	SÚČ. 155 - NÁVH. ČASŤI			NÁVH. STUPEN: C
OBJEKT A NÁZOV OBJEKTU	SÚČ. 156 - NÁVH. ČASŤI			NÁVH. STUPEN: C
OBJEKT A NÁZOV OBJEKTU	SÚČ. 157 - NÁVH. ČASŤI			NÁVH. STUPEN: C
OBJEKT A NÁZOV OBJEKTU	SÚČ. 158 - NÁVH. ČASŤI			NÁVH. STUPEN: C
OBJEKT A NÁZOV OBJEKTU	SÚČ. 159 - NÁVH. ČASŤI			NÁVH. STUPEN: C
OBJEKT A NÁZOV OBJEKTU	SÚČ. 160 - NÁVH. ČASŤI			NÁVH. STUPEN: C
OBJEKT A NÁZOV OBJEKTU	SÚČ. 161 - NÁVH. ČASŤI			NÁVH. STUPEN: C
OBJEKT A NÁZOV OBJEKTU	SÚČ. 162 - NÁVH. ČASŤI			NÁVH. STUPEN: C
OBJEKT A NÁZOV OBJEKTU	SÚČ. 163 - NÁVH. ČASŤI			NÁVH. STUPEN: C
OBJEKT A NÁZOV OBJEKTU	SÚČ. 164 - NÁVH. ČASŤI			NÁVH. STUPEN: C
OBJEKT A NÁZOV OBJEKTU	SÚČ. 165 - NÁVH. ČASŤI			NÁVH. STUPEN: C
OBJEKT A NÁZOV OBJEKTU	SÚČ. 166 - NÁVH. ČASŤI			NÁVH. STUPEN: C
OBJEKT A NÁZOV OBJEKTU	SÚČ. 167 - NÁVH. ČASŤI			NÁVH. STUPEN: C
OBJEKT A NÁZOV OBJEKTU	SÚČ. 168 - NÁVH. ČASŤI			NÁVH. STUPEN: C
OBJEKT A NÁZOV OBJEKTU	SÚČ. 169 - NÁVH. ČASŤI			NÁVH. STUPEN: C
OBJEKT A NÁZOV OBJEKTU	SÚČ. 170 - NÁVH. ČASŤI			NÁVH. STUPEN: C
OBJEKT A NÁZOV OBJEKTU	SÚČ. 171 - NÁVH. ČASŤI			NÁVH. STUPEN: C
OBJEKT A NÁZOV OBJEKTU	SÚČ. 172 - NÁVH. ČASŤI			NÁVH. STUPEN: C
OBJEKT A NÁZOV OBJEKTU	SÚČ. 173 - NÁVH. ČASŤI			NÁVH. STUPEN: C
OBJEKT A NÁZOV OBJEKTU	SÚČ. 174 - NÁVH. ČASŤI			NÁVH. STUPEN: C
OBJEKT A NÁZOV OBJEKTU	SÚČ. 175 - NÁVH. ČASŤI			NÁVH. STUPEN: C
OBJEKT A NÁZOV OBJEKTU	SÚČ. 176 - NÁVH. ČASŤI			NÁVH. STUPEN: C
OBJEKT				



JUHOZÁPADNÝ POHĽAD



JUHOVÝCHODNÝ POHĽAD

#### LEGENDA :

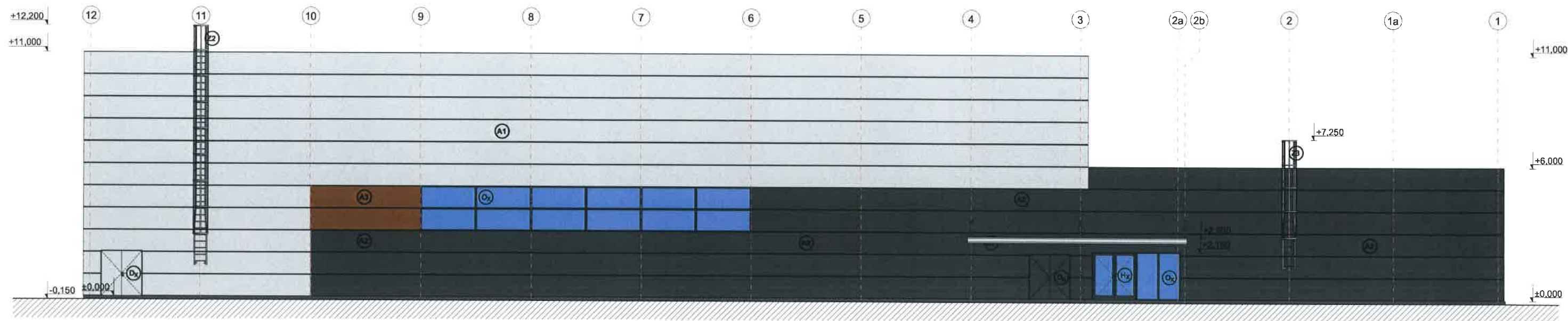
- (A1) FASÁDNY BENDVÝČ PĽÁŠT SKLADANÝ UPOB MN S 1000  
HORIZONTÁLNY  
- VÝŠKA PANEĽA 1000mm, HR 180mm  
- VÝPLŇ PANEĽA - MINERÁLNA VLNÁ  
- FARBA STREBORNÁ RAL 9004 - PODĽA VÝBERU INVEŠTORA, U=0,22 W/m²K
- (A2) FASÁDNY BENDVÝČ PĽÁŠT SKLADANÝ UPOB MN S 1000  
HORIZONTÁLNY  
- VÝŠKA PANEĽA 1000mm, HR 180mm  
- VÝPLŇ PANEĽA - MINERÁLNA VLNÁ  
- FARBA STREBORNÁ RAL 7016 - PODĽA VÝBERU INVEŠTORA, U=0,22 W/m²K
- (A2) FASÁDNY BENDVÝČ PĽÁŠT SKLADANÝ UPOB MN S 1000  
HORIZONTÁLNY  
- VÝŠKA PANEĽA 1000mm, HR 180mm  
- VÝPLŇ PANEĽA - MINERÁLNA VLNÁ  
- FARBA STREBORNÁ RAL 9004 - PODĽA VÝBERU INVEŠTORA, U=0,22 W/m²K
- (D1) EXTERIÉROVÉ OCEĽOVÉ DVIERE M2-THERMO, ZATEPLENÉ  
PLNÉ, PRESNÚ FAREBNOSŤ DĽA FASÁDNYCH PANEĽOV - RAL 7016, 9008
- (H1) HÚMNKOVÉ ZASKLENÉ STENY, PROFIL S PRERUB TEPELNÝM  
MOSTOM - FARBA RAL 7016 / OBOJSTRANNE /  
IZOLAČNÉ TROJSKLO U=0,85 W/m²K
- (O1) PĽAŠTOVÉ OKNÁ, FARBA RAL 7016 / OBOJSTRANNE /  
IZOLAČNÉ TROJSKLO U=0,85 W/m²K
- (Z1) KONSTRUKCIA MARKÍZY - OCEĽ, NOSNÝ ROŠT - TRAPEZ PLECH ŽIAROVČENOVANÝ +  
VÝCHNÝ PU NÁTER, FARBA RAL 9006 - SVETLOŠEDÁ
- (Z2) POŽIARNY REBRÁK - OCEĽ, KONSTRUKCIA ŽIAROVČENOVANÝ +  
VÝCHNÝ PU NÁTER, FARBA RAL 9006 - SVETLOŠEDÁ
- (Z3) POŽIARNY REBRÁK - OCEĽ, KONSTRUKCIA ŽIAROVČENOVANÝ +  
VÝCHNÝ PU NÁTER, FARBA RAL 7016 - SVETLOŠEDÁ
- (K1) KLAMPIARSKÉ, VÝTROBNÝ LAKOVANÝ PLECH RAL 7016
- (S) SVETIDLO NA FASÁDE

#### POZNÁMKY

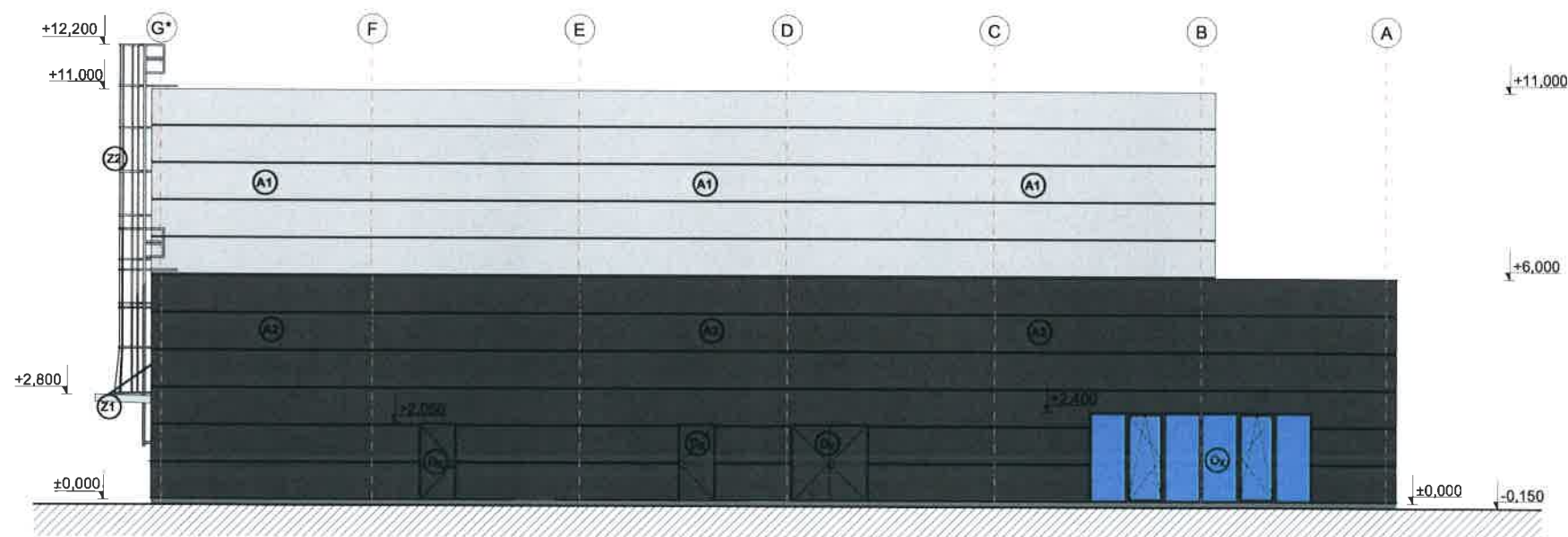
- VŠETKY ZMENY A ÚPRÁVY MATERIÁLOVÉHO RIEŠENIA PRED REALIZÁCIOU PRÁČ ODSÚHLASÍ S PROJEKTANTOM PRÍSLUŠNEJ PROFESIE, VRÁTANE AUTORA STAVBY
- DODRŽIŤ VŠETKY PLATNÉ NORMY A PREDPISY
- CELÚ DOKUMENTÁCIU JE POTREBNÉ KOORDINOVÁ S DOKUMENTÁCIU STATIKY

STAVBA		<b>ŠPORTOVÁ HALA PANKÚCHOVA</b>		6,000 = 134,20 m.n.m.	
MESTO STAVBY	Pankúchova ul., parc. č. 347, Bratislava Petržalka				
GENERÁLNY PROJEKTANT	TEAM T spol. s r.o. PROJEKČNÁ A.D. BLOK E 821 00 BRATISLAVA TEL.: 0047 903 725 545				
STAVEBAK	Mestské časť Bratislava - Petržalka, Kutlíkova 17, 852 12 Bratislava				
VEDÚCI PROJEKTU	ING. ARCH. VLADIMÍR TALÁŠ				
STUPEŇ	<b>PROJEKT PRE STAVEBNÉ POVOLENIE</b>				
NÁZOV VÝKRESU	<b>POHĽADY JZ, JV</b>				
ČÍSLO A NÁZOV OBJEKTU	SO 01 - ŠPORTOVÁ HALA				
ČÍSLO A NÁZOV ČASŤI PROJEKTU	E1.1 ARCHITEKTONICKO STAVEBNÉ RIEŠENIE				
ZODPOVEDNÝ PROJEKTANT ČASŤI	ING. ARCH. VLADIMÍR TALÁŠ				
VYPRACOVANÉ	ING. ŠIROVÁ, ING. BRISUDA				
ČÍSLO A NÁZOV ČASŤI PROJEKTU	E1.1 ARCHITEKTONICKO STAVEBNÉ RIEŠENIE				
ZODPOVEDNÝ PROJEKTANT ČASŤI	ING. ARCH. VLADIMÍR TALÁŠ				
VYPRACOVANÉ	ING. ŠIROVÁ, ING. BRISUDA				
ČÍSLO A NÁZOV ČASŤI PROJEKTU	E1.1 ARCHITEKTONICKO STAVEBNÉ RIEŠENIE				
ZODPOVEDNÝ PROJEKTANT ČASŤI	ING. ARCH. VLADIMÍR TALÁŠ				
VYPRACOVANÉ	ING. ŠIROVÁ, ING. BRISUDA				
ČÍSLO A NÁZOV ČASŤI PROJEKTU	E1.1 ARCHITEKTONICKO STAVEBNÉ RIEŠENIE				
ZODPOVEDNÝ PROJEKTANT ČASŤI	ING. ARCH. VLADIMÍR TALÁŠ				
VYPRACOVANÉ	ING. ŠIROVÁ, ING. BRISUDA				





SEVEROVÝCHODNÝ POHLAD



SEVEROZÁPADNÝ POHLAD

#### LEGENDA :

- (A1) FASADNÝ SĚDÝČ PĚŠT SKLADANÝ LINDAB MN S 1000  
HORIZONTÁLNÝ  
- VÝŠKA PANELOV 1000mm - HR. 180mm  
- VÝPLŇ PANELOV - MNERÁNA VĚNA  
- FARBA STREŠNÁ RAL 8004 - PODLA VÝBERU INVESTORA - U=0,22 W/m²K
- (A2) FASADNÝ SĚDÝČ PĚŠT SKLADANÝ LINDAB MN S 1000  
HORIZONTÁLNÝ  
- VÝŠKA PANELOV 1000mm - HR. 180mm  
- VÝPLŇ PANELOV - MNERÁNA VĚNA  
- FARBA STREŠNÁ RAL 7016 - PODLA VÝBERU INVESTORA - U=0,22 W/m²K
- (A3) FASADNÝ SĚDÝČ PĚŠT SKLADANÝ LINDAB MN S 1000  
HORIZONTÁLNÝ  
- VÝŠKA PANELOV 1000mm - HR. 180mm  
- VÝPLŇ PANELOV - MNERÁNA VĚNA  
- FARBA STREŠNÁ RAL 8004 - PODLA VÝBERU INVESTORA - U=0,22 W/m²K
- (Dx) EXTERIÉROVÉ OCELOVÉ DVERE MEZ-TIERMO, ZATEPLENÉ  
PLNÉ, PRESNÁ FAREBNOSŤ DLA FASADNÝCH PANELOV - RAL 7016 9006
- (Hx) HLINIKOVÉ ZASKLENÉ STENY, PROFIL S PRERUB. TEPELNÝM  
MOSTÍKOM - FARBA SEDA RAL 7016 / ORO-STRANNEJ  
IZOLAČNÉ TROUSKO U=0,85 W/m²K
- (Ox) PLASTOVÉ OKNÁ, FARBA SEDA RAL 7016 / ORO-STRANNEJ  
IZOLAČNÉ TROUSKO U=0,85 W/m²K
- (Z1) KONSTRUKCIA MARKÝZ - OCEĽ NOSNÝ ROZET - TRAPEZ. PLECH, ŽAROVNOZNAKOVANÉ  
VICHÝNY PU NÁTER, FARBA RAL 9006 - SVETLOŠEDÁ
- (Z2) POŽIARNÝ REBRIK - OCEĽ KONSTRUKCIA, ŽAROVNOZNAKOVANÉ  
VICHÝNY PU NÁTER, FARBA RAL 9006 - SVETLOŠEDÁ
- (Z3) POŽIARNÝ REBRIK - OCEĽ KONSTRUKCIA, ŽAROVNOZNAKOVANÉ  
VICHÝNY PU NÁTER, FARBA RAL 7016 - SVETLOŠEDÁ
- (Kx) KLAMPIARSKE VÝROBKÝ LAKOVANÝ PLECH RAL 7016
- (S) SVETLO O NA FASÁDE

#### POZNÁMKY

- VŠETKY ZMENY A ÚPRAVY MATERIÁLOVÉHO RIEŠENIA PRED REALIZÁCIOU PRÁC OSOBUŠI S PROJEKTANTOM PRÍSLUŠNEJ PROFESIE, VRÁTANE AUTORA STAVBY
- DOORŽIAVAŤ VŠETKY PLATNÉ NORMY A PREDPISY
- CELÚ DOKUMENTÁCIU JE POTREBNÉ KOORDINOVAT S DOKUMENTÁCIU STATIKY

STAVBA		<b>ŠPORTOVÁ HALA PANKÚCHOVA</b>		0,000 = 134,20 m.n.m.	
MESTO STAVBY	Pankúchov ul. parc. č. 347, Bratislava Petržalka				
GENERALNÝ PROJEKTANT	TEAM T s.r.o. PREVOZSKÁ 40, BLOK E 821 09 BRATISLAVA TEL.: 0047 903 725 546				
STAVBAK	Mestská časť Bratislava - Petržalka, Kufľáková 17, 852 12 Bratislava				
VEDÚCI PROJEKTU	ING. ARCH. VLADIMÍR TALÁŠ				
STUPEŇ	<b>PROJEKT PRE STAVEBNÉ POVOLENIE</b>				
NÁZOV VÝKRESU	<b>POHLADY SV, SZ</b>				
OBJ. A NÁZOV OBJEKTU	SO 01 - ŠPORTOVÁ HALA				
OBJ. A NÁZOV ČASŤI PROJEKTU	E1.1 ARCHITEKTONICKO STAVEBNÉ RIEŠENIE				
ZODPOVEDNÝ PROJEKTANT ČASŤI	ING. ARCH. VLADIMÍR TALÁŠ				
VÝKRESOVÁ	ING. ŠIROVÁ, ING. BRISLUDA				
ČÍSLO A NÁZOV ČASŤI PROJEKTU	SO 01 - ŠPORTOVÁ HALA		ČÍSLO	04/2023	JEŇA
OBJ. A NÁZOV ČASŤI PROJEKTU	E1.1 ARCHITEKTONICKO STAVEBNÉ RIEŠENIE		MEŠKA	ROZMERY	
ZODPOVEDNÝ PROJEKTANT ČASŤI	ING. ARCH. VLADIMÍR TALÁŠ		SKUPINA STUPŇA - Č. ČASŤI (Č. ZMENY) - Č. ČASŤI		
VÝKRESOVÁ	ING. ŠIROVÁ, ING. BRISLUDA		<b>E1.1</b>		